

Atelier Ecole Dehors

Lundi 27 Février 2023

20 h

heure de Paris

en ligne et gratuit



mapetiteforet.fr

Nous allons démarrer dans un instant.

Ayez de quoi prendre des notes et de quoi vous désaltérer.

Coupez toutes les sources de distraction et tout logiciel qui consomme de la bande passante Internet (You Tube, applications, plateformes, etc.)

**Pourquoi et Comment
monter votre projet éducatif en nature en 2023**

Atelier Ecole Dehors

Lundi 27 Février 2023

20 h

heure de Paris

en ligne et gratuit



mapetiteforet.fr

A ce stade, vous devez déjà entendre Laura :)

Si ce n'est pas le cas, allumez vos enceintes et poussez le volume !

Nous allons démarrer dans un instant.

Ayez de quoi prendre des notes et de quoi vous désaltérer.

Coupez toutes les sources de distraction et tout logiciel qui consomme de la bande passante Internet (You Tube, applications, plateformes, etc.)

**Pourquoi et Comment
monter votre projet éducatif en nature en 2023**

Pourquoi et comment monter VOTRE projet éducatif en nature en 2023

Atelier Ecole Dehors

Lundi 27 Février 2023

20 h

heure de Paris

en ligne et gratuit



mapetiteforet.fr

Ce que j'ai choisi de partager avec vous ce soir (parmi 1000 autres choses !)

- Les **5 erreurs de débutant.e** à éviter de commettre
- Les **20 activités préférées des enfants** (et des adultes) pour commencer avec 0 investissement, matériel et préparation
- Les **4 démarches pédagogiques phares** de l'école dehors
- **3 ingrédients indispensables** pour réussir votre classe dehors ou votre accueil de loisirs en nature
- Les **~~10~~ 20 étapes** pour commencer demain

Qu'est ce qu'un projet éducatif dans et par la nature ?

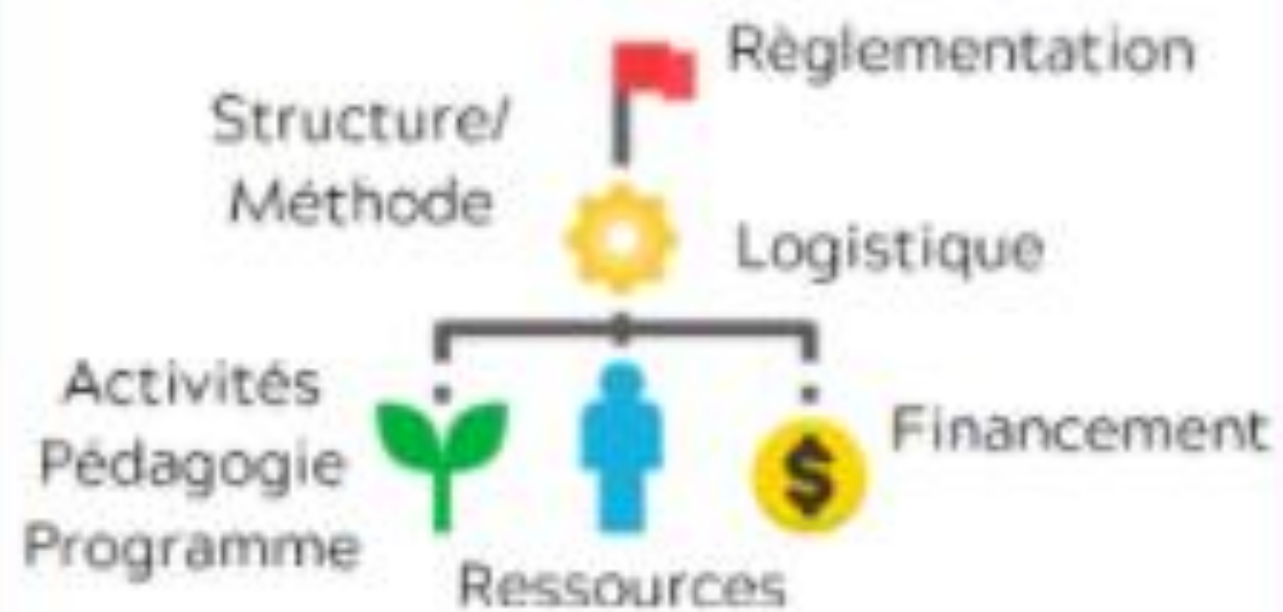
Tout accompagnement pédagogique d'enfants qui se déroule dans un espace non (uniquement) construit par l'humain, non fermé, au milieu d'espèces végétales et animales :

- Votre crèche en (semi) plein air
- Votre classe dehors avec vos élèves
- Votre école privée en nature
- Votre accueil de loisirs en nature
- L'éducation en nature de vos enfants

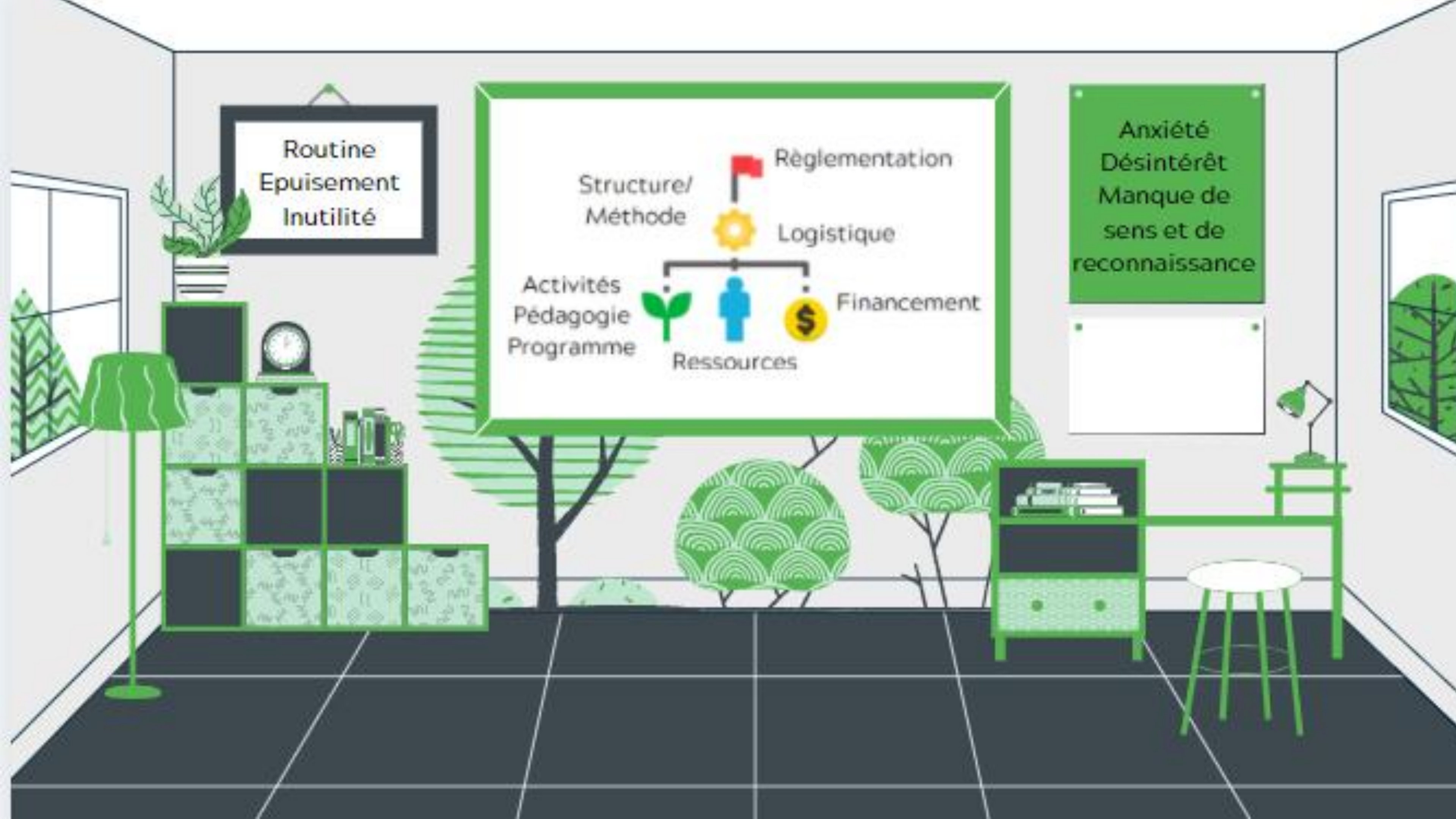


Quel est
VOTRE
projet ?

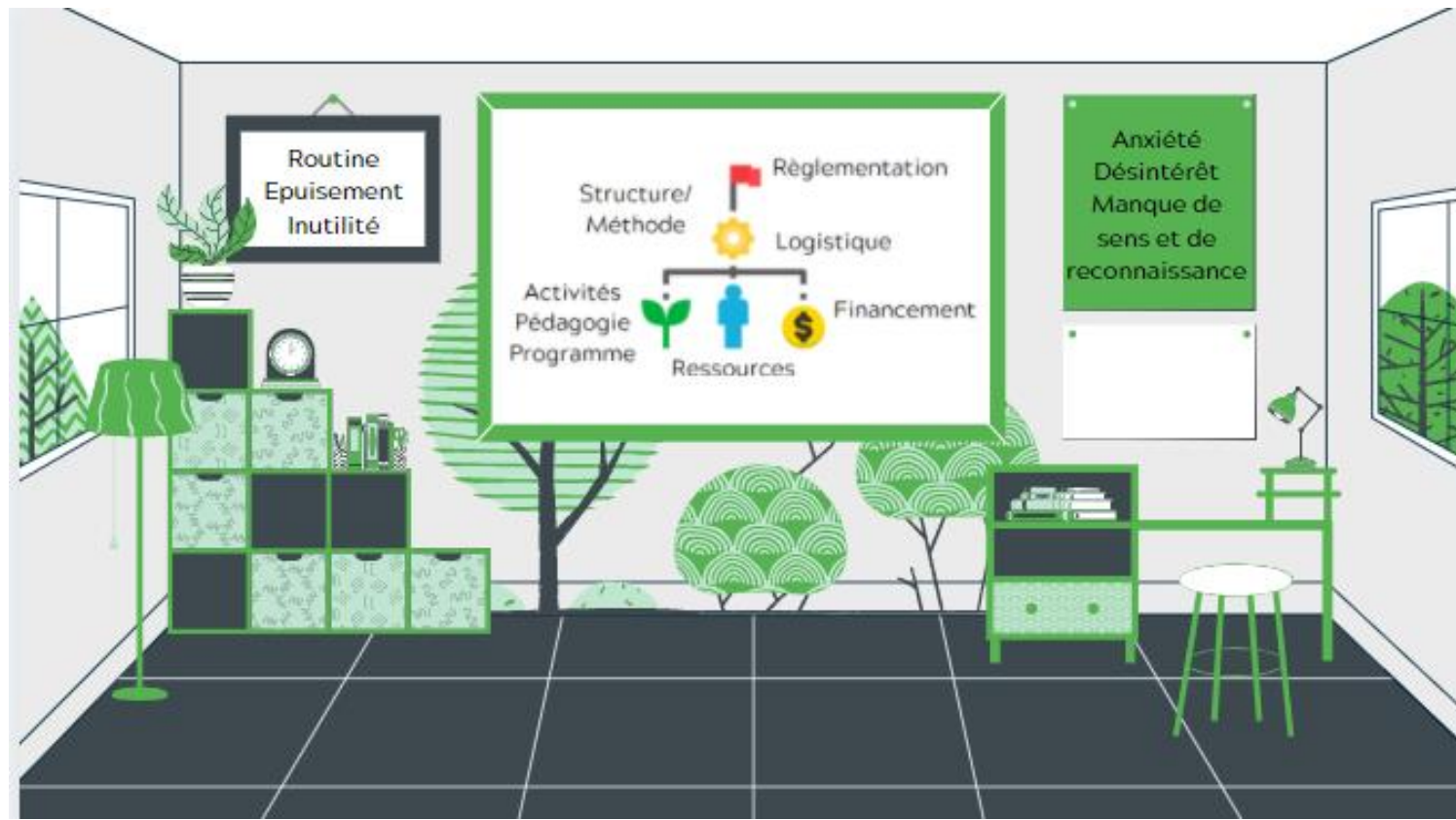
Routine
Epuisement
Inutilité



Anxiété
Désintérêt
Manque de
sens et de
reconnaissance







Qu'est ce qu'un projet éducatif dans et par la nature ?

C'est un projet qui est :

- BEAU
- Plus GRAND que vous
- Peu COMMUN

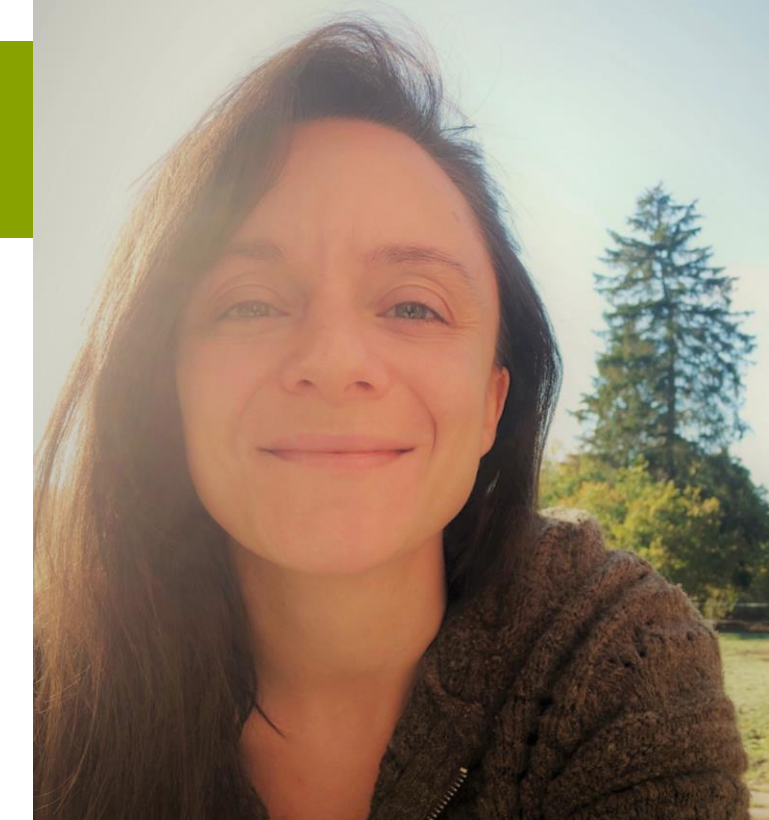
= Un projet de PIONNIER.E

Comment se LANCER ?

Comment contourner les OBSTACLES



Qui suis-je ?



Enseignante en école primaire pendant 3 ans

➔ Sorties régulières en nature

Responsable de l'école-forêt Sologna

➔ Structure d'accueil de loisirs en forêt

Chercheure en Sciences de l'éducation  Val de Ma

➔ Recherche-Action-Formation (inter)national

Formatrice pour adultes (sur site/en ligne) ➔ 164 accompagnés.es

colloque international
**LES PRATIQUES D'ÉDUCATION
PAR LA «NATURE»**
QUELS ENJEUX POUR LA FORMATION
DES PROFESSIONNEL.L.E.S ?
19 au 22
JUILLET
2022

Comment je n'ai pas monté mon projet en 3 mois

Une énorme perte de temps à rechercher des informations précises

Beaucoup d'idées d'activités mais pas d'adaptation à mon contexte

Le manque de méthode : par où commencer ?

La peur de ne pas être dans les clous (normes de sécurité et d'hygiène, réglementations ERP, diplômes, etc.)

Le manque d'arguments pour convaincre (parents, hiérarchie, politiques, etc.)

Comment je n'ai pas monté mon projet en 3 mois

Synthèse des informations

Adaptation des activités au contexte spécifique

Etablissement d'une progression : par où commencer et comment continuer ?

Vérification des normes

Proposition d'une ligne argumentative pour convaincre

**Des
OUTILS
pour
VOUS**



Ce que j'ai choisi de partager encore avec vous (parmi 1000 autres choses !)

- Les **5 erreurs de débutant.e** à éviter de commettre
- Les **20 activités préférées des enfants** (et des adultes) pour commencer avec 0 investissement, matériel et préparation
- **3 ingrédients indispensables** pour réussir votre classe dehors ou votre accueil de loisirs en nature
- Les **10 20 étapes** pour commencer demain
- Les **4 démarches pédagogiques phares** de l'école dehors



Elles l'ont fait. Et vous ?

Ces femmes ont en commun de :

- N'avoir jamais vraiment mis les pieds dans « la nature » avant de débiter leur projet,
- N'avoir aucune expérience de création de structure (entrepreneuriale, associative, etc.)
- N'avoir aucune connaissance naturaliste ni diplôme en environnement,
- Avoir néanmoins toutes lancé leur projet de manière efficace depuis un an

Elles l'ont fait. Et vous ?

Amandine

Professeure des écoles dans l'enseignement privé

Projet initial : Faire classe dehors (maternelle : 3-6 ans)



Elles l'ont fait. Et vous ?

Julia
Animatrice
Enseignante en Cycle 1

<https://www.association-brindilles.org>



Accueil Qui sommes nous ? Pédagogie par la nature Ateliers nature ▾ Écoles, collectivi
Anniversaires nature Initiatives vertes Projet "Forest School" ▾ Agir à nos côtés Faire un don



Association d'éducation en nature

À Maule, Bazemont, Herbeville et communes alentours dans les Yvelines



Julia Cour
19 mars 2021 · 🌍

L'association Brindilles veut faire de la nature son terrain de jeu

À l'initiative de trois copines, Julia Cour, Lénie Chérino et Séverine Lechaptois, une nouvelle association, Brindilles, vient de voir le jour dans la commune. Elle a pour ambition de promouvoir l'éducation par la nature dans toute la vallée de la Mauldre.

« Nous avons toutes un pied dans l'éducation et la culture avec des engagements écologiques divers, résume Julia Cour, secrétaire de l'association en charge de l'animation des activités proposées. Nous voulions faire un lien entre tout cela en réalisant des actions qui peuvent se faire en famille. »

Une école maternelle en pleine forêt ?

Tout juste créée, l'association envisage d'organiser un atelier par mois en pleine nature. « Le premier pourrait avoir lieu en avril, reprend Julia Cour. L'idée serait d'installer une bibliothèque dans la forêt avec des coussins, des hamacs et un corpus de livres faisant référence à la nature, au jardinage. »

D'une manière générale, Brindilles veut aider les habitants à acquérir des connaissances sur la nature tout en créant du lien entre les tranches d'âge. « Nous n'aurons pas un local défini, on souhaite profiter des différents espaces autour de nous, poursuit la secrétaire. On va aller chercher des prairies sauvages, des espaces forestiers. On peut imaginer faire des activités dans le creux de la vallée à Bazemont, dans le parc d'Aulnay-sur-Mauldre... » Des projets collectifs de sensibilisation à l'environnement (création de mares, hôtels à insectes...) ainsi que des balades contées devraient également être programmés.

Plus ambitieux encore, l'association envisage d'ouvrir une école maternelle dans la forêt pour septembre 2021. « On veut s'inspirer des Forest Schools qui permettent aux enfants de passer la journée dehors quel que soit le temps. Cela serait une version hybride entre ce modèle et

une école Montessori. » Reste désormais pour l'association à trouver un local et un terrain pour s'installer. « Nous sommes pour l'instant au stade des pourparlers, indique Julia Cour. Nous organisons toutefois une première réunion d'information le samedi 27 mars à 16 h 30 à Bazemont. »

F.D.

Association Brindilles

754 J'aime • 880 followers

Elles l'ont fait. Et vous ?

Mélanie

Professeure des écoles
Animatrice



**La Hutte aux Pies
T'chounes**

379 J'aime • 459 followers



Elles l'ont fait. Et vous ?

Daniella

Assistante maternelle

Animatrice

Formatrice d'éducatrices Petite Enfance



Amandine Elles l'ont fait. Mais pas tout à fait

A combien évaluez-vous la réalisation de votre projet aujourd'hui *

- 20%
- 50%
- 70%
- 100%
- 150%

A combien évaluez-vous la réalisation de votre projet aujourd'hui *

- 20% : j'ai commencé à m'intéresser à l'Education par la Nature et à visualiser mon projet mais je n'ai pas encore pratiqué concrètement
- 50% : je pratique déjà l'Education par la Nature mais je n'ai pas commencé à monter ma structure
- 70% : je pratique déjà depuis plusieurs mois et/ou j'ai déjà monté ma structure mais je souhaite progresser dans ma pratique pédagogiques/mon organisation/mes activités/mes partenariats
- 100% : tout va bien pour moi, j'ai juste envie d'en apprendre davantage sur le sujet, par plaisir (et j'attendrai donc les 200% avec la Formation !)
- 150% : tout va bien pour moi mais j'aimerais former des futurs professionnels à l'Education par la Nature, comme vous le faites dans cette formation (et je vais atteindre les 200% au cours de la Formation !)

A combien évaluez-vous la réalisation de votre projet aujourd'hui *

- 20% : j'ai commencé à m'intéresser à l'Education par la Nature et à visualiser mon projet mais je n'ai pas encore pratiqué concrètement
- 50% : je pratique déjà l'Education par la Nature mais je n'ai pas commencé à monter ma structure
- 70% : je pratique déjà depuis plusieurs mois et/ou j'ai déjà monté ma structure mais je souhaite progresser dans ma pratique pédagogiques/mon organisation/mes activités/mes partenariats
- 70% : je pratique déjà depuis plusieurs mois et/ou j'ai déjà monté ma structure mais je souhaite progresser dans ma pratique pédagogiques/mon organisation/mes activités/mes partenariats
- 150% : tout va bien pour moi mais j'aimerais former des futurs professionnels à l'Education par la Nature, comme vous le faites dans cette formation (et je vais atteindre les 200% au cours de la Formation !)

Elles l'ont fait. Et vous ?

TOUTES les personnes passent par là :

- Une démarche PROGRESSIVE et FLEXIBLE marquée par :
 - Une TRANSFORMATION personnelle et professionnelle profonde
 - Des CHANGEMENTS de CAP et des ADAPTATIONS

Elles l'ont fait. Et vous ?

Mais maintenant vous allez me poser 2 questions :

1. J'ai très envie de me lancer mais quand est-ce qu'on sait que c'est **le bon moment** ?
2. C'est bien joli, ces exemples, ça m'encourage, mais MOI, dans ma situation, **comment commencer** ?

Elles l'ont fait. Et vous ?

« Le meilleur moment pour planter un arbre, c'était il y a 20 ans.
Le deuxième MEILLEUR MOMENT est MAINTENANT »

Faites une liste :

Quelles sont VOS bonnes raisons de vous lancer en 2023 ?

Si vous avez rencontré des difficultés sur le terrain, à combien les évaluez-vous ? *

Pas du tout/0%

Un peu/20%

Oui/60%

Tout à
fait/80%-100%

éducatif

Trouver des
accompagnateurs/Monter
une équipe efficace



Pérenniser la venue des
enfants à chaque séance



Obtenir des moyens
financiers



Gérer la sécurité des
enfants



Dispenser des
connaissances
naturalistes



Trouver des idées
d'activités



ET VOUS ?



Penser/Créer/Organiser mon projet

Obtenir le soutien de mes proches

Trouver mon terrain

Obtenir les autorisations pour monter un bâti sur le terrain ou exercer mes séances sur ce terrain

Trouver le matériel adéquat

Obtenir l'autorisation de ma hiérarchie

Trouver des accompagnateurs/Monter une équipe efficace

Pérenniser la venue des enfants à chaque séance

Obtenir des moyens financiers

Gérer la sécurité des enfants

Dispenser des connaissances naturalistes

Trouver des idées d'activités

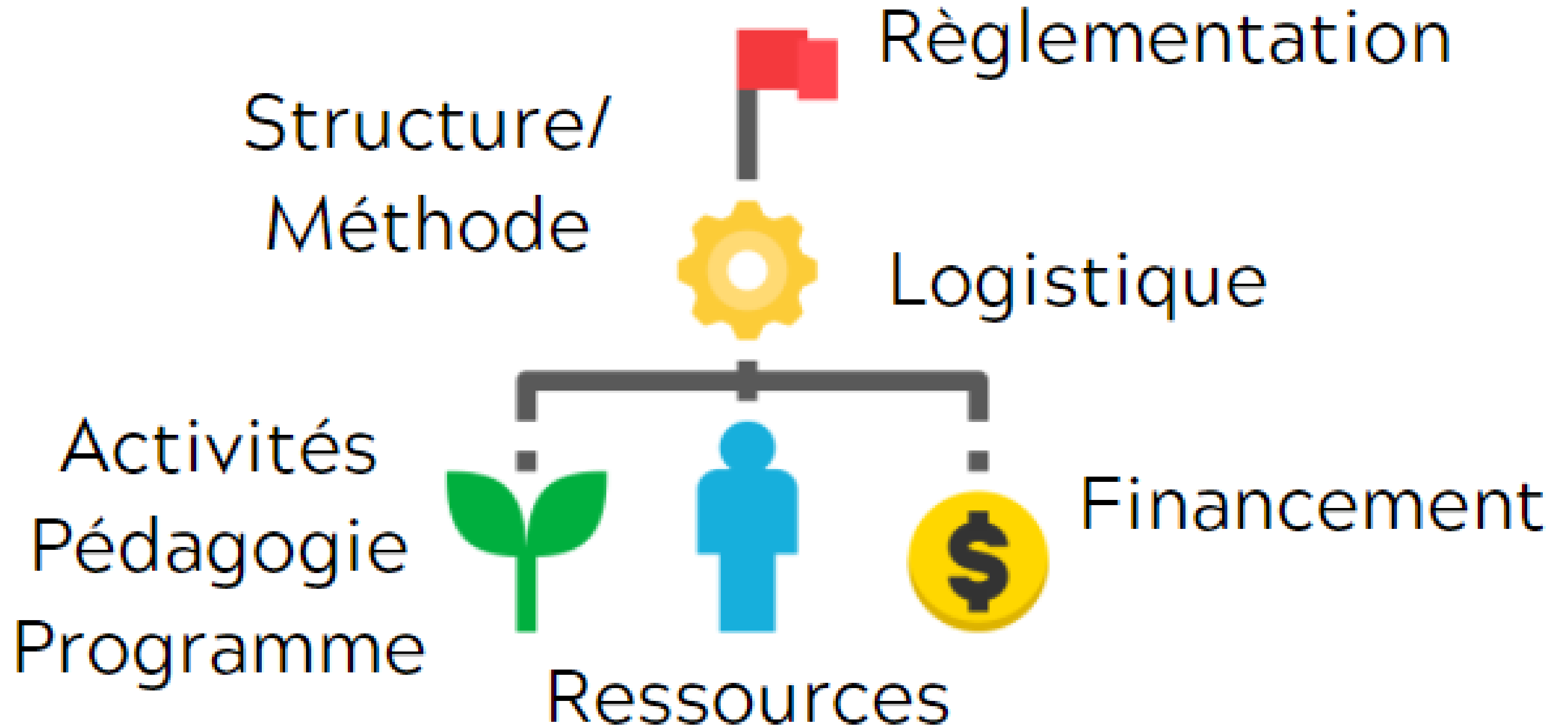
Mettre en lien mes activités avec le programme scolaire

Bien comprendre la démarche d'éducation par la nature



Listez vos 3 principaux freins et peurs

VOS QUESTIONS



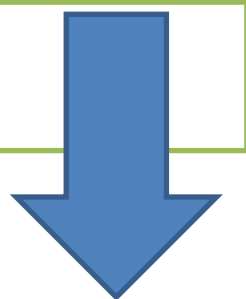
Mes 5 erreurs de débutante

PANNEAU 1 : La paralysie

- Le manque d'expérience
- Le manque de confiance en soi
- Le manque de crédibilité
- Le perfectionnisme



Le sentiment de paralysie nous empêche de voir les opportunités



**Avoir peur, c'est normal,
Mais faites-le quand même 😊**

*La chance, c'est quand la
préparation rencontre
l'opportunité !!!*

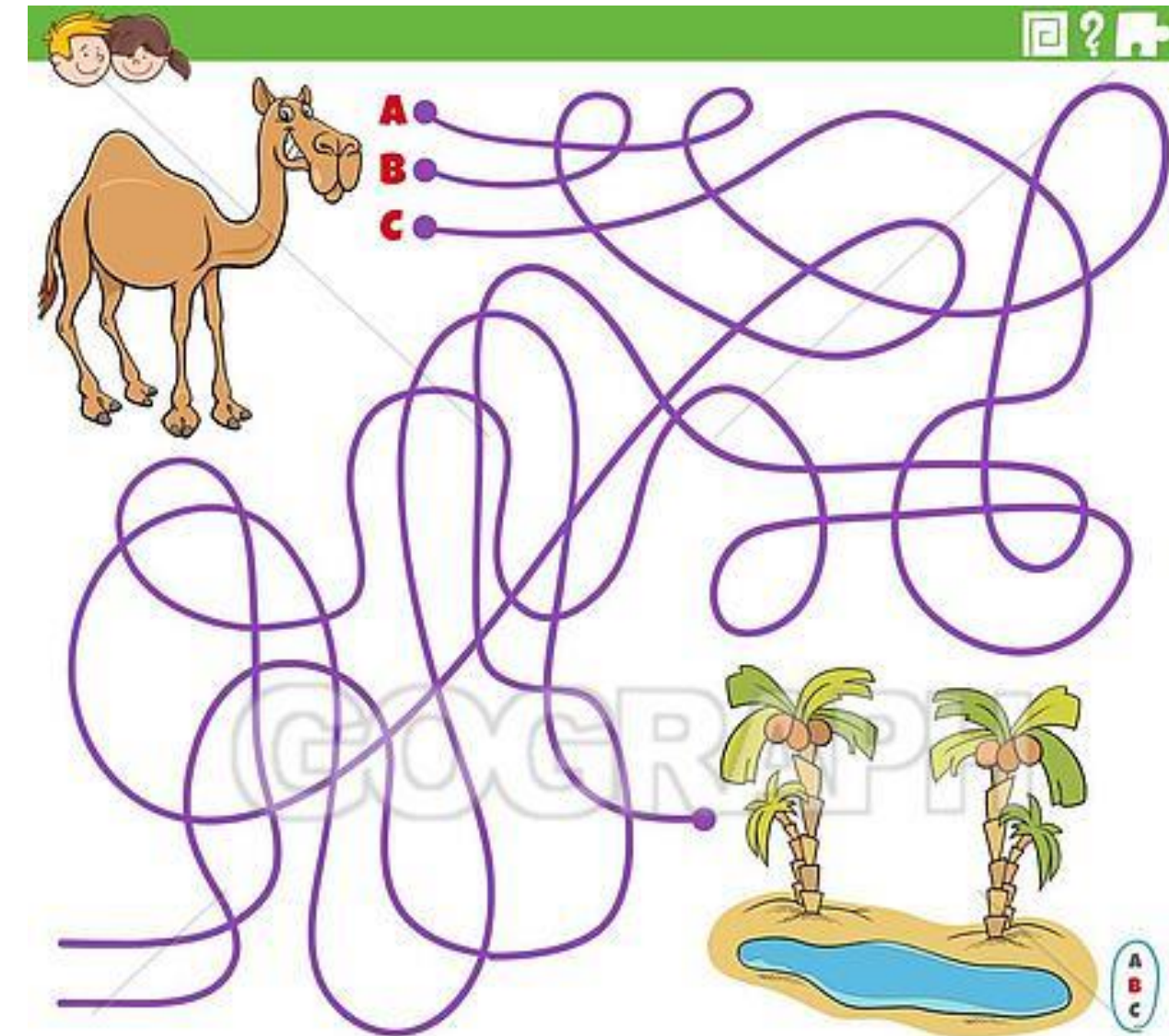
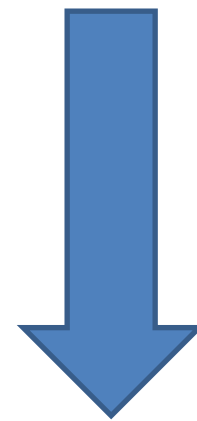
Mes 5 erreurs de débutante

PANNEAU 2 : le labyrinthe

Où est la **SORTIE** ?

Comment vais-je arriver à ... l'arrivée ?

- Démarches administratives
- Méandres juridiques
- Obstacles financiers



Identifiez votre CASE

Identifiez votre INTERLOCUTEUR

Identifiez votre STATUT, vos MODALITES et vos ACTIVITES

Faites-vous accompagner

Mes 5 erreurs de débutante

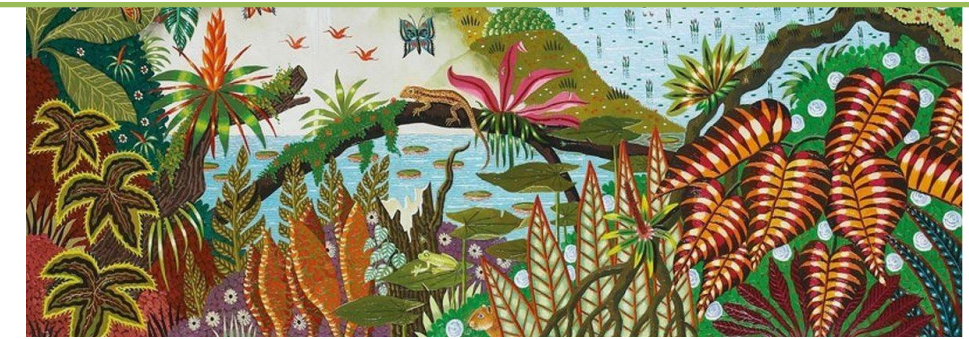
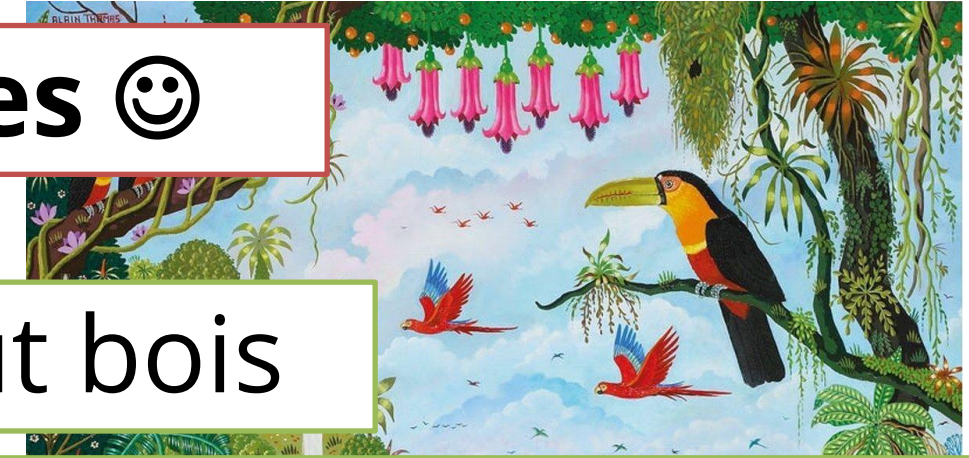
PANNEAU 3 : Le lieu sacré

Arrêtons les fantasmes 😊

- Votre imagination débordante
- Votre perfectionnisme 😊
- Votre recherche de sens

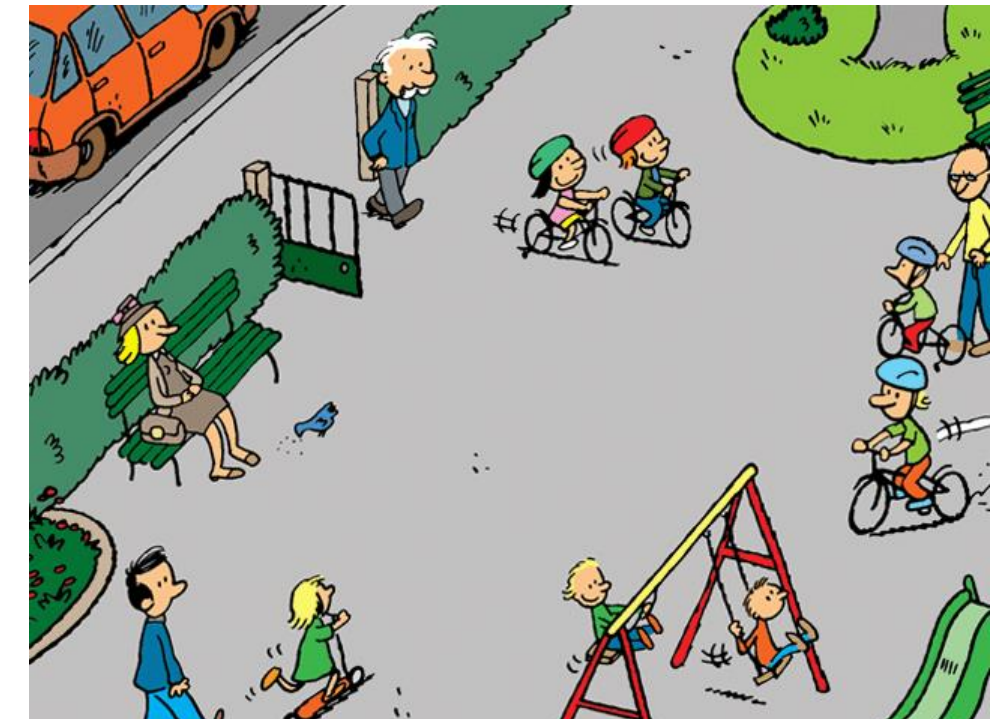
- Faites feu de tout bois

- Commencez proche, petit et simple



A la recherche du lieu magique...

- Faites l'escargot : lentement mais sûrement
- Comme un aigle, prenez de la hauteur et ne vous mettez aucune limite
- Prudent.e comme un renard : veillez à la sécurité
- Comme un chat, observez les possible de votre lieu



Mes 5 erreurs de débutante

Questions	Oui	Non
Saisons		
Vous visitez votre terrain en été : avez-vous visualisé son aspect en plein hiver ? (et vice-versa)		
Avez-vous pensé aux variations qu'ex : le ruisseau, à sec l'été, peut d'inonder votre canapé forestier)		
Avez-vous pensé à l'impact des éléments les saisons (par ex : un terrain boisé mais plus frais l'été) ?		
Législation		
Si vous souhaitez accueillir en terrain privé (75% des cas) ou dit public appartiennent à l'état – collectivités mais sont mises à disposition du public		
Avez-vous vérifié, si vous optez pour déborderez pas sur un terrain privé		
Topographie		
Est-il situé loin de chez vous/de l'école à pied ?		
Le chemin/la route pour y aller est-il/elle praticable avec des enfants en toute sécurité ?		
L'endroit fait-il au moins 1000 m ² ?		
L'endroit n'est-il pas trop vaste pour vous (surtout si vous débutez) ?		
Le terrain permet-il toutes les activités que vous avez prévues ?		
L'endroit est-il sécurisé (pas en zone de chasse privée, peu de véhicules en circulation, pas d'animaux de ferme dessus ou pouvant y accéder, pas d'ornière profonde et cachée, pas de débris de verre ou de plomb, pas de plante toxique, surtout si les enfants sont en âge préscolaire, etc.)		
Espèces végétales et animales		
L'endroit possède-t-il une végétation variée ? (bois dense et clair, herbes, plantes, arbres, clairières, prés, haies, etc.)		

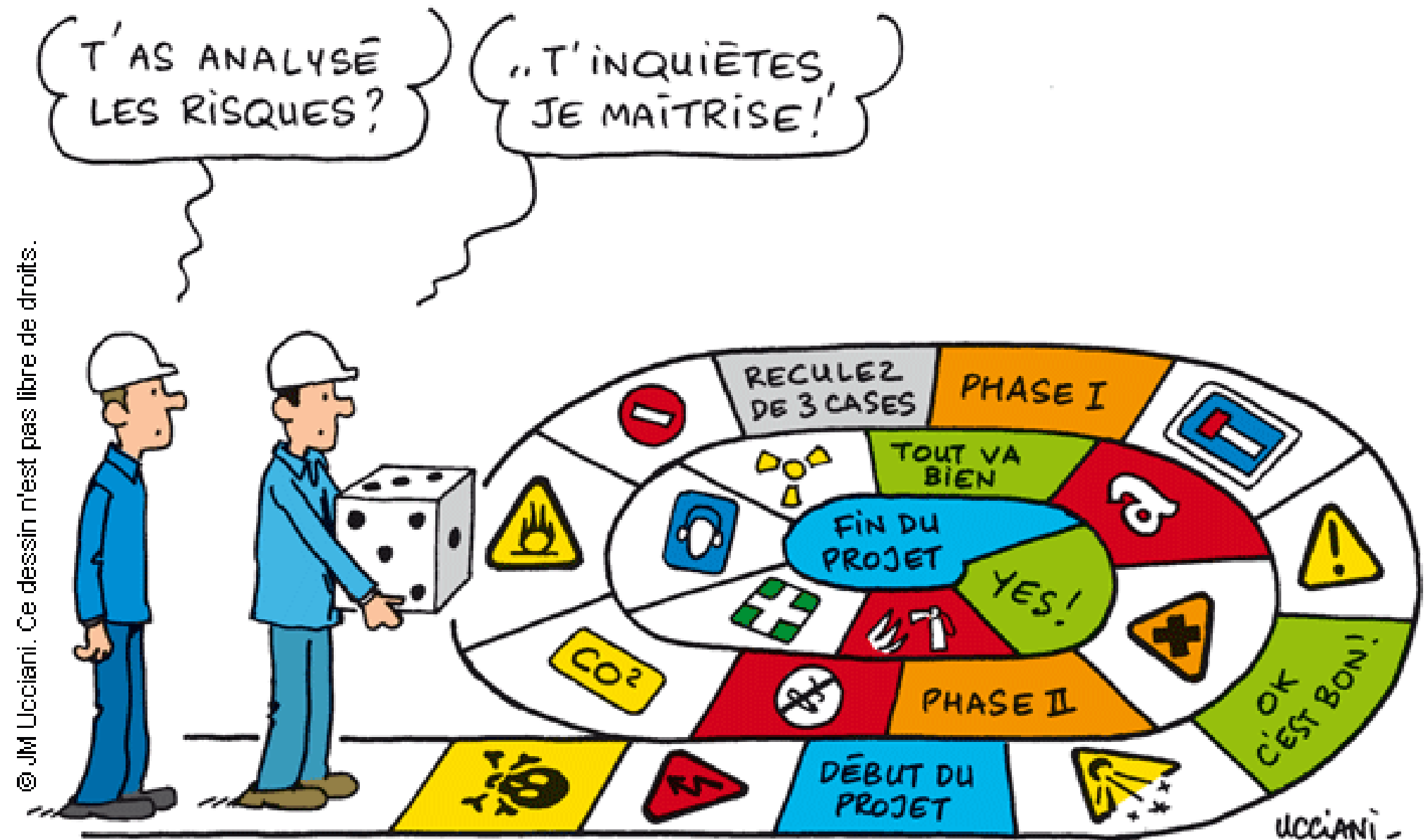
Mes 5 erreurs de débutante

PANNEAU 4 : Programme, risque et botanique

SSS : Sacro sainte sécurité !

- Assurer la sécurité
- Gérer un groupe dehors
- Faire le programme dehors

Regardons tout de suite !



Points de vigilance	Check
Vos certifications	
Vous avez le diplôme ou certification nécessaire (voir la section sur les diplômes en Module 2)	
Vous avez suivi la formation Prévention et secours civiques de niveau 1 (PSC1) minimum (si possible dans un environnement extérieur !)	
L'accompagnement	
Des parents vous accompagnent	
Et/Ou vous avez avec vous une autre personne qualifiée (ex : animateur, animatrice, éducatrice, titulaire du BAFA, etc.)	
Définition de votre cadre	
Convenir d'un signal (sifflet, etc.) que tous les enfants doivent impérativement reconnaître	
A chaque début de séance, rappeler les règles de sécurité (ne pas jeter de pierres, etc.), dont vous devez être conscient(e) de la complexité en fonction de l'âge des enfants (sans visibilité, etc.), dont vous devez être conscient(e) de la complexité en fonction de l'âge des enfants	
Rappeler les règles sanitaires (où se laver les mains, utiliser des toilettes sèches, gestion du papier toilette, etc.)	
Définir les limites de la séance (ne pas aller au-delà de tel chemin de telle sorte que les enfants ne puissent pas s'égarer)	
Se munir de prévisions météo : si un vent dit « frais » sur l'échelle de Beaufort (40km/h) est annoncé et que vous êtes sur un lieu boisé, il vaut mieux annuler. Sinon, adaptez votre séance aux autres éléments (neige, pluie, grêle, froid, chaud, etc.)	
Se munir de vêtements adaptés au temps	
Ne pas rester sous les arbres en cas de vent modéré, dit « jolie brise »	

Entre autres 54 points de vigilance !

Et VOUS ? Quels sont les points qui vous inquiètent ?

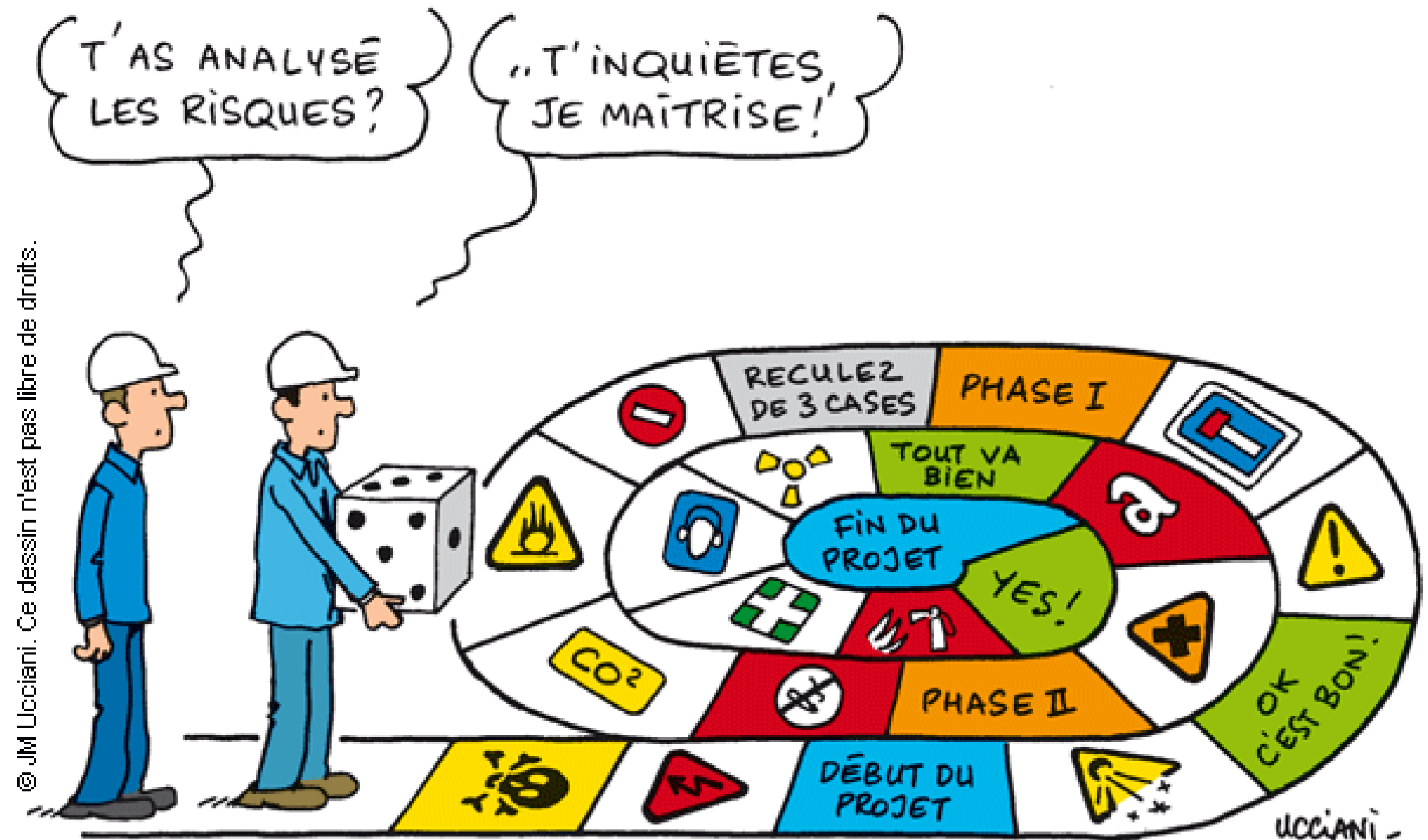


Mes 5 erreurs de débutante

PANNEAU 4 : Programme, risque et botanique

SSS : Sacro sainte sécurité !

- Gérer un groupe dehors
- Assurer la sécurité
- **Faire le programme dehors**





✓
Conforme
aux programmes
scolaires suisse
et français

L'ÉCOLE À CIEL OUVERT



Fondation **SILVIVA**

**200 activités
de plein air
pour enseigner**



- le français,
- les mathématiques,
- les arts...

salamandre



Lien vidéo
[https://youtu](https://youtu.be/...)



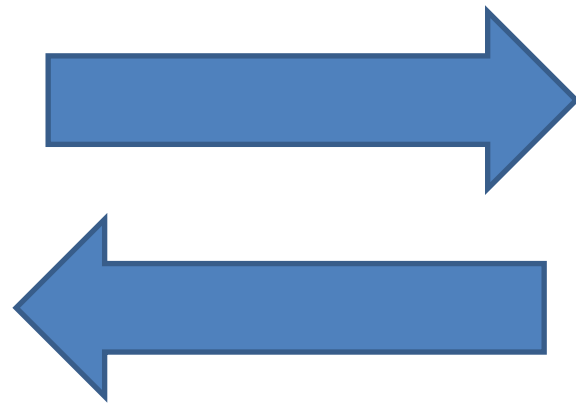
Les 4 démarches pédagogiques en classe dehors

1. Disciplinaire
2. Disciplinaire inversé
3. Transdisciplinaire (inverse)
4. A-disciplinaire

20 activités simples pour démarrer

JEU LIBRE

1. Grimper aux arbres
2. Jouer avec l'eau
3. Jouer à cache-cache
4. Sit spot et cachette
5. Collecter les éléments
6. Regarder le ciel
7. Construire des choses
8. Lire/dormir dehors
9. Chanter/Discuter
10. VIVRE



ACTIVITES PROPOSEES

1. Faire du feu
2. Sculptures de boue
3. Donner à manger aux animaux
4. Construire des cabanes
5. Faire du land-art
6. Ecouter les oiseaux
7. Faire un herbier
8. Reconnaître les indices animaliers
9. Faire pousser des végétaux
10. Peindre et colorier la nature



Quelle interdépendance ?

Quels points scolaires sont travaillés ?

Mes 5 erreurs de débutante

PANNEAU 5 : TIME and MONEY

- Manque de moyens à investir
- Nombreuses charges
- Manque d'expérience en gestion de projet



Combien de temps et d'argent êtes-vous prêt.e à investir dans votre projet ?

Règle n°1 : Un budget prévisionnel réaliste

Règle n°2 : Anticiper “au pire”

Budget et Balance Ecole Forêt SOLOGNA n0

Débit Prévisionnel		Crédit prévisionnel			
Nature	Montant	Nature	Montant	Emetteur	Échéance
Frais de com'	500,00 €	Adhésions	2 000,00 €	Adhérents	
Achats et aménagements Ecole-forêt	3 000,00 €	Dons	1 500,00 €	Donateurs	
Remboursement frais bénévoles	1 200,00 €	Tarifs parents	2 880,00 €		
<i>Frais transports</i>		Impressions affiches	125,00 €	Mairie	
<i>Equivalent Tickets repas</i>		Subvention Commune	500,00 €	Mairie	
Remboursements frais Formations Bénévoles	824,00 €				
TOTAL débit prévisionnel	5 524,00 €	TOTAL crédit prévisionnel			6 505,00 €

Budget et Balance Ecole Forêt SOLOGNA n0

Débit effectif		Crédit effectif				
Frais avancés par Laura						
Nature	Montant	Nature	Montant	Emetteur	Date	Ajout
Rallonge noire	22,90 €	Adhésions	1 200 €	Adhérents		
Enrouleur 40m	35,90 €	Dons	300 €	Donateurs		
Bloc 5 prises	9,90 €	Tarifs	1 440 €	Parents		
250 cartes de visite Canva	40,00 €	Subvention Commune	500,00 €	Mairie		
Cartouches encre Pack couleur + Noir	41,31 €					
Cartouche encre Noir	14,54 €					
Achat Le Printemps avec les enfants de la Terre Julie Filiatrault	35,96 €					
Adhésion 2020 RPPN	10,00 €					
Adhésion 2020 Upaya						
Décathlon	60,00 €					
Frais Bénévoles (résumé)	867,00 €					
Frais aménagements	570,00 €					
TOTAL débit effectif	2 824,85 €	TOTAL crédit effectif	3 440 €			
BALANCE	615,15 €					

Règle n°3 : Allez-y PROGRESSIVEMENT !

PANNEAU 5 : TIME is MONEY

- Un petit accueil/programme de sortie
- En parallèle, des recherches
- Ne vous mettez pas en danger/Préservez-vous
- Achetez peu mais solide
- Privilégiez le système D

Ne restez jamais SEUL.E !



Et une petite dernière, pour la route !

Règle n°4 : Ensemble, on est plus FORTS

PANNEAU 5 : TIME and MONEY

Ne restez jamais SEUL.E !

- Communiquez
- Repérez des gens fiables
- Soyez exigeant.e : c'est VOTRE projet
- Donnez et vous recevrez
- **Faites-vous accompagner** : vous former, c'est INVESTIR dans la solidité de votre projet et sa pérennité => je vois TROP de gens se lancer tête baissée, dépenser beaucoup et ne pas réussir ☹



Règle n°4 : Ensemble, on est plus FORTS

Univers A : seul.e au monde

- Vous avancez très lentement
- Vous ne savez pas qui contacter
- Vous n'arrivez pas à savoir si vous êtes dans les clous
- Vous dépensez dans du matériel inutile
- Vous n'arrivez pas à convaincre



Dans la nature, vous avez déjà vu une plante pousser indépendamment des autres?



Univers B : suivez les Guides !

- Suivez pas à pas celles qui ont réussi
- Servez-vous de tous les modèles qui fonctionnent
- Faites-vous un réseau FORT et durable
- Gagnez un temps fou, de l'énergie (et de l'argent)

Récapitulons : les 20 étapes-clés !

1. Connais-toi toi-même !
2. Découvrez le mouvement Education par la nature
3. Rencontrez les autres initiatives (contextes et personnes)
4. Identifiez la nature de votre projet (public concerné)
5. Vérifiez vos diplômes et les autorisations
6. Identifiez le cadre et les réglementations liées à votre projet
7. Choisissez entre salariat (fonctionnariat), association et entreprises
8. Identifiez vos interlocuteurs administratifs
9. Vérifiez que vous êtes dans les normes ERP
10. Etablissez des partenariats fiables : Collectif bien ordonné commence par soi-même !

Récapitulons : les 20 étapes-clés !

11. Recherchez un lieu réaliste, diversifié et sécurisé
12. Apprivoisez progressivement votre lieu
13. Communiquez efficacement : faites feu de tout bois !
14. Lisez et listez les ~~meilleures~~ activités adéquates
15. Observez les autres praticiens du Dehors
16. Pratiquez, pratiquez, pratiquez
17. Sélectionnez du matériel solide
18. Allez-y PROGRESSIVEMENT, un pas devant l'autre
19. Pensez en « mode projet »
- 20. Faites-vous accompagner => gagnez du TEMPS (et de l'ARGENT)**

L'école du Dehors



3 mois



A la fin de ce module, vous :

- Aurez expérimenté **votre propre rapport aux environnements** dits naturels,
- Aurez **approfondi vos connaissances sur le lien unissant l'humain et son environnement,**
- Saurez **les activités que vous aimez et que vous voulez mettre en place** Dehors,
- Aurez un aperçu des **autres activités que vous pourriez mener en extérieur,**
- Aurez compris que **vous participez à un véritable changement sociétal** en emmenant les enfants dehors.

MODULE 1

VOTRE PROJET
EDUCATIF EN NATURE



MODULE 2

LE CADRE JURIDIQUE
ET ADMINISTRATIF



A la fin de ce module, vous aurez :

- **Défini le type de structure** qui convient le mieux à votre projet,
- **Vérifié qui sont vos interlocuteurs** administratifs,
- **Vu ou revu la réglementation** concernant :
 - * La construction de **votre bâti**,
 - * La passation (ou non !) de **vos diplômes**,
 - * **Le taux d'encadrement** de vos sorties ou séjours,
 - * **Les agréments**,
 - * **Les assurances**.
- **Amélioré vos arguments de communication** autour de votre projet.

A la fin de ce module, vous aurez vu :

- **Les types de lieux** que vous pouvez investir au sein d'un projet éducatif en nature,
- Comment **dénicher un lieu autour de chez vous** (la technique de l'escargot !),
- Les **29 critères de choix** pour un lieu sain, sécurisé et pratique,
- **L'aménagement** de votre lieu,
- **La préservation** du lieu et de ses habitants,
- **La manière dont les enfants vont s'approprier le lieu.**

MODULE 3

VOTRE LIEU



MODULE 4

VOTRE EQUIPEMENT
ET VOTRE MATERIEL



A la fin de ce module, vous serez équipé.e – au sens propre et figuré du terme ! – pour mener vos séances de manière à :

- **Être vous-même à l'aise dans les vêtements** que vous choisirez,
- **Mettre les enfants dans les meilleures conditions** vestimentaires possibles pour qu'ils vivent confortablement leurs expériences du Dehors,
- Avoir **ni trop ni trop peu de matériel logistique et pédagogique** à votre disposition et à celle des enfants,
- Savoir **quels éléments mettre dans votre sac à dos et celui des enfants** pour ne manquer de rien pendant votre séance,
- Opter pour une **démarche éco-responsable dans la gestion des déchets** que vous produirez sur votre lieu d'accueil.

A la fin de ce module incontournable, **vous aurez découvert la manière dont vous gèrerez, au quotidien, votre propre sécurité et celle des enfants** durant vos séances au Dehors.

A la fin de ce module, vous maîtriserez :

- Les précautions liées à la **sécurité physiologique et psychologique des enfants,**
- Les **questions d'hygiène** (toilettes, eau, savon, etc.),
- Les **premiers soins,**
- Les directives liées au **protocole sanitaire** Covid-19.

MODULE 5

VOTRE SECURITE
ET CELLE DES ENFANTS



A la fin de ce module :

- Vous maîtriserez **les grands principes d'apprentissage** tels qu'ils sont mis en œuvre dans les pédagogies du Dehors,
- Vous **aurez testé ces principes en situation réelle**,
- Vous **aurez évalué les bénéfices de ces principes**, à partir de votre situation et de celles d'autres configurations d'enseignement en nature.

MODULE 6

COMPRENDRE
LA PEDAGOGIE
PAR LA NATURE



MODULE 7

CONNAÎTRE LES
ACTIVITES EN NATURE



A la fin de ce module, vous aurez :

- Passé en revue **les types d'activités** généralement mises en place dans la classe du Dehors,
- * Le **Jeu Libre**,
- * Les **4 grands types d'activités guidées**,
- **Maîtrisé les démarches** utilisées pour effectuer les activités scolaires (disciplinaire, disciplinaire inversé, transdisciplinaire),
- Commencé à **mettre en place le déroulé de vos activités**,
- **Observé les scénarios pédagogiques** d'autres enseignants, ce qui vous donnera certainement de nombreuses idées !

A la fin de ce module, vous aurez concrètement vu comment :

- « **Semi-prévoir** » **votre séance,**
- **Alterner** entre jeu libre et activités guidées,
- **Introduire et mener les activités,**
- **Evaluer (ou pas !)** les activités et la progression des apprentissages,
- **Faire le lien** avec vos postures d'accompagnement.

MODULE 8

MENER VOS ACTIVITES
AVEC LES ENFANTS



MODULE 9

ADOPTER LES POSTURES D'ACCOMPAGNEMENT



A la fin de ce module :

- Vous **maîtriserez les postures d'accompagnement des enfants** les plus porteuses en termes pédagogiques et psycho-affectifs,
- Vous aurez **pratiqué l'exercice « d'auto-confrontation »**, un merveilleux outil pour vous voir en pleine action et vous perfectionner tout au long de la vie !
- Vous aurez **comparé vos postures à celles d'autres accompagnateurs**, enrichi votre répertoire de postures et... beaucoup relativisé !

A la fin de ce module, vous vous serez approprié :

– **5 scénarios de séances** en différents contextes :

- * sorties scolaires en école publique,
- * accueil péri ou extra-scolaire sous format associatif,
- * jardin d'enfants/crèche publique,
- * école privée hors-contrat,
- * centre de loisir.

(Si votre projet ne correspond à aucune de ces 5 catégories, vous serez mis.e en lien avec d'autres porteurs aux projets similaires).

MODULE 10

5 ETUDES DE CAS :
STRUCTURE ET ACTIVITES



MODULE 1 - Votre Projet Educatif en Nature
MODULE 2 - Votre cadre juridique et administratif
MODULE 3 - Votre lieu
MODULE 4 - Votre équipement et votre matériel
MODULE 5 - Votre sécurité et celle des enfants
Semaine de transition
MODULE 6 Comprendre la pédagogie par la nature
MODULE 7 Connaître les activités en nature
MODULE 8 Mener vos activités avec les enfants
MODULE 9 Adopter les postures d'accompagnement
MODULE 10 – 5 études de cas : structure et activités

Connaissances de base
Outils logistiques et pédagogiques
42 fiches pratiques
51 activités
Réseau
1 RDV collectif mensuel
2 RDV personnalisés
Format papier + vidéo
Rythme individuel

MODULE 1 - Votre Projet Educatif en Nature

MODULE 2 - L'administratif

MODULE 3 - Module "Comment faire" :

MODULE 4 - Pousser des grains germés

MODULE 5 - De la littérature jeunesse dehors

Semaine 6 - Créer son sentier pieds nus

MODULE 7 - Créer son parcours pédagogique

MODULE 8 - De la cuisine au feu de bois

MODULE 9 - Connaître les activités en nature

MODULE 10 - 10 études de cas

MODULE 11 - 1 atelier avec 1 juriste

MODULE 12 - 5 études de cas : structure et activités

Vos 3 BONUS

Bonus 1 : modules

Votre Voix/Plantes sauvages comestibles

**Bonus 2 : Tarif réduit
stages pratiques**

**Bonus 3 : accès à vie à
la Communauté**

L'Ecole du Dehors

Réussir votre Projet Educatif en Nature

2000€ ? Investissement

1500€ ?

1000€ ?



Douze fois 62€ ou 697€
si vous souhaitez régler en une fois
et faire des économies

Sur simple e-mail à laura.nicolas@mapetiteforet.fr



Testez pendant 30 jours PUIS décidez si vous gardez la formation.

Si vous n'avez rien appris, si vous pensez que vous pouvez vous initier tout seul à l'éducation par la nature, alors envoyez-moi un simple mail et vous serez remboursé à 100% sans aucune condition.

Vous n'avez rien à perdre à essayer !



L'Ecole du Dehors

Réussir votre Projet Educatif en Nature

2000€ ? Investissement

1500€ ?

1000€ ?



12 fois 37€ ou 397€
si vous souhaitez régler en une fois
et faire des économies

Parcours Porteur de Projet

Contenus et modalités spécifiques au Parcours :

- Module « Etudes de cas » complet (10h)
- Module Logistique/Juridique/Administratif (5h),
- 2 Rendez-vous téléphoniques personnalisés (2-4h) en plus de l'accompagnement collectif (vidéos de cours + RDV collectif mensuel),
- Suivi des collaborateurs à tarif réduit

1 RDV conseil avec 1 juriste

Parcours Enseignant.e

Contenus et modalités spécifiques au Parcours:

- Module « Etudes de cas » restreint au contexte d'enseignement (2h),
- Module Logistique/Juridique/Administratif allégé (1h),
- Accompagnement collectif (vidéos de cours + RDV collectif mensuel),
- Suivi des cours au choix (toute la formation est disponible en une fois),
- Evaluation facultative.

Parcours Porteur de Projet

<https://mapetiteforet.fr/ecole-du-dehors/>

Parcours Enseignant.e

<https://mapetiteforet.fr/formation-faire-classe-dehors-enseignant-e/>

Je réponds à vos questions maintenant 😊